

NEUGART NEUGART NEUGART NEUGART NEUGART NEUGART NEUGART NEUGART NEUGART NEUGART NEUGART

Forza. Precisione. Partnership.

Robustesse – Précision – Service.



Riduttori di precisione
Réducteurs de précision



Forza e precisione che convincono.
Una partnership entusiasmante.

Spettabile Cliente,
forza, precisione e partnership – questi valori ispirano la nostra filosofia aziendale ed il nostro lavoro da oltre 80 anni.

Nel nuovo catalogo, che Le presentiamo oggi in una nuova veste, troverà tutta la nostra esperienza e la gamma completa dei nostri prodotti.

*Convaincre par la robustesse et la précision.
Enthousiasmer par le service.*

*Chers clients,
La robustesse de nos produits, la précision et le service sont des valeurs qui caractérisent la philosophie de notre société, et ceci depuis plus de 80 ans.*

Dans le catalogue nouvellement conçu que nous vous présentons aujourd'hui, nous mettons à votre disposition notre expérience et notre efficacité.



Forza. Precisione. Partnership.
Robustesse – Précision – Service.

Il programma di vendita corrente comprende numerose soluzioni per azionamenti e riduttori innovativi e tecnologicamente all'avanguardia. Attualmente, offriamo ben nove diverse serie di riduttori epicicloidali, suddivisi nei segmenti Economy e Precisione. Come competente partner tecnologico progettiamo e produciamo inoltre ingranaggi ad alta precisione e riduttori speciali – perfettamente rispondenti alle sue richieste specifiche.

Se dovesse avere domande in merito al catalogo 2011, ai nostri prodotti e servizi, siamo lieti di poterle essere d'aiuto.

La gamme actuelle de nos produits propose de nombreuses solutions innovantes et éprouvées.

Nous disposons dorénavant de neuf séries de réducteurs planétaires réparties en deux domaines : Économie et Précision.

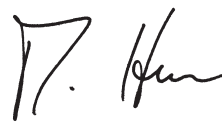
En tant que partenaires technologiques compétents, nous concevons et fabriquons des pièces d'engrenage de haute précision et des réducteurs spéciaux adaptés à vos besoins.

Nous sommes à votre entière disposition pour toutes questions concernant le catalogue 2011, ou concernant nos produits et nos services.

Bernd Neugart
Partner di Direzione
Directeur Général



Thomas Herr
Partner di Direzione
Directeur Général



2 Indice *Table des matières*

Editoriale / *Éditorial* 1

Indice / *Table des matières* 2 - 3

Qualità + Rete di vendita / *Qualité + Réseau* 4 + 5

Assistenza NCP + Dimensionamento / *Service NCP + fiche technique* 6 + 7

Perfezione + Classi di prestazioni / *Perfection + Classes de puissance* 8 + 9

PLN

WPLN

PLFN

PLE

WPLE

PLFE

PLHE

PLPE

WPLPE



PLN 10-21

Il riduttore PLN ad elevate prestazioni
Réducteurs planétaires - jeu réduit
La precisione al più alto livello
La précision au plus haut niveau



WPLN 22-33

Riduttore epicicloidale angolare a gioco ridotto
Réducteurs planétaires avec renvoi d'angle - jeu réduit
Il riduttore angolare di precisione
Le réducteur à renvoi d'angle de précision



PLFN 34-41

Riduttori flangiati High Performance
Réducteurs planétaires à flasque hautes performances - jeu réduit
L'alta rigidità unita ad elevate prestazioni e ad un design compatto sono tra le principali caratteristiche di questa linea
La rigidité, la capacité de charges et la compacité en un seul produit



PLE 42-57

Il riduttore PLE ad elevate prestazioni
Réducteurs planétaires - jeu standard
PLE l'alternativa economica della Serie PLN
La gamme économique par excellence



WPLE 58-71

Riduttore epicicloidale angolare a gioco ridotto
Réducteurs planétaires avec renvoi d'angle - jeu standard
La versione angolare dei riduttori PLE
Le réducteur à renvoi d'angle de la gamme économique

PLFE 72-79

Riduttore economico flangiato a gioco ridotto
Réducteurs planétaires avec sortie flasquée - jeu standard
Compattezza ed efficienza
L'efficacité compacte




PLHE
80–87

Riduttore epicicloidale a gioco ridotto
Réducteurs planétaires - jeu standard
 Questa serie si contraddistingue per forze radiali e assiali massime
Le bon compromis pour des charges élevées à coût réduit

PLPE
88–95

Riduttore epicicloidale a gioco ridotto
Réducteurs planétaires - jeu standard
 Maggiore flessibilità in uscita
L'interface de sortie flexible


WPLPE
96–103

Riduttore epicicloidale angolare a gioco ridotto
Réducteurs planétaires avec renvoi d'angle - jeu standard
 La versione angolare dei riduttori PLPE
Le réducteur à renvoi d'angle "passe partout"

Nuovi prodotti *Nouveaux produits*

per chi deve decidere / pour celui qui décide	104–105
Codice di ordinazione / désignation commande	106
Opzioni / Options	107
Informazioni tecniche / Caractéristiques techniques	108–111
Riduttori su specifica / Réducteurs spécifiques	112–113
Ingranaggi / Taillage d'engrenages	114–115
Contatto / contacts	116–117

Prestazioni – ad alto livello. La nostra qualità.

La soddisfazione del cliente è per noi un valore fondamentale - ecco perché la qualità dei nostri prodotti e dei nostri servizi è sempre al primo posto.

Fedeli alla nostra politica di qualità e rispetto dell'ambiente, consolidiamo ed ampliamo il successo economico sul mercato internazionale.



RIASSUMENDO:

> Diritti alla meta.

Tutti i soggetti attivi nella nostra azienda puntano ad obiettivi di qualità concreti - un impegno che si basa sulla responsabilità dei dirigenti, il coinvolgimento di tutti i collaboratori e l'attenzione alla qualità del lavoro.

> Impegno e motivazione.

Puntiamo tutto su un team di collaboratori qualificati e motivati. Oltre a corsi di formazione e di addestramento, offriamo ai nostri collaboratori un livello di competenza e di responsabilità congruo allo svolgimento delle proprie mansioni.

> Coerenza.

Ci troviamo in un processo di continuo miglioramento, in cui combiniamo grandi passi sulla strada dell'innovazione alla ricerca di un'ottimizzazione costante.

> Risultati concreti.

La nostra azienda attua e documenta un sistema di gestione di qualità e ambientale che comprende tutte le fasi di realizzazione delle prestazioni. Tutte le regolamentazioni di carattere normativo sono descritte nella documentazione secondo ISO 9001 e ISO 14001 del sistema GQ/GA.

Performances de haut niveau. Notre qualité.

Nous mesurons notre succès à votre satisfaction, c'est pourquoi la qualité de nos produits et de nos prestations reste toujours notre principal objectif.

Notre politique pour la qualité et le respect de l'environnement assure et consolide notre succès économique sur l'ensemble des marchés internationaux.

APERÇU RAPIDE :

> Objectifs

Nous nous fixons des objectifs de qualité concrets en impliquant tous les collaborateurs et en prenant en considération la qualité de leur travail.

> Engagements

Nous misons sur la motivation et la qualification de nos équipes. Nos collaborateurs bénéficient des formations et ont suivi l'enseignement requis. Ils ont pleine autorité sur leurs différentes activités et s'en voient attribuer l'entière responsabilité.

> Conséquences

Nous nous situons au sein d'un processus de perfectionnement constant, dans lequel nous allions les grandes avancées de l'innovation aux avancées plus modestes d'une optimisation assidue

> Faits

Nous entretenons et attestons d'un système complet de management de a qualité et de protection environnementale, comprenant toutes les phases d'élaboration de notre service. Tous les règlements en rapport avec les normes sont décrits dans la documentation du système de management de la qualité et de protection environnementale (SMQ/PE).



Attivi per voi sul mercato globale. La nostra rete di vendita.

I nostri alti livelli di qualità dei prodotti e dei servizi di assistenza sono apprezzati sui mercati internazionali: con oltre 20 rappresentanze e filiali siamo presenti in tutti i maggiori paesi industrializzati del mondo.

La produzione ha luogo esclusivamente in Germania. Negli USA e in Cina, i nostri stabilimenti di montaggio servono il mercato della regione, garantendo un'elevata flessibilità alle esigenze specifiche del mercato e tempi di consegna ottimali.

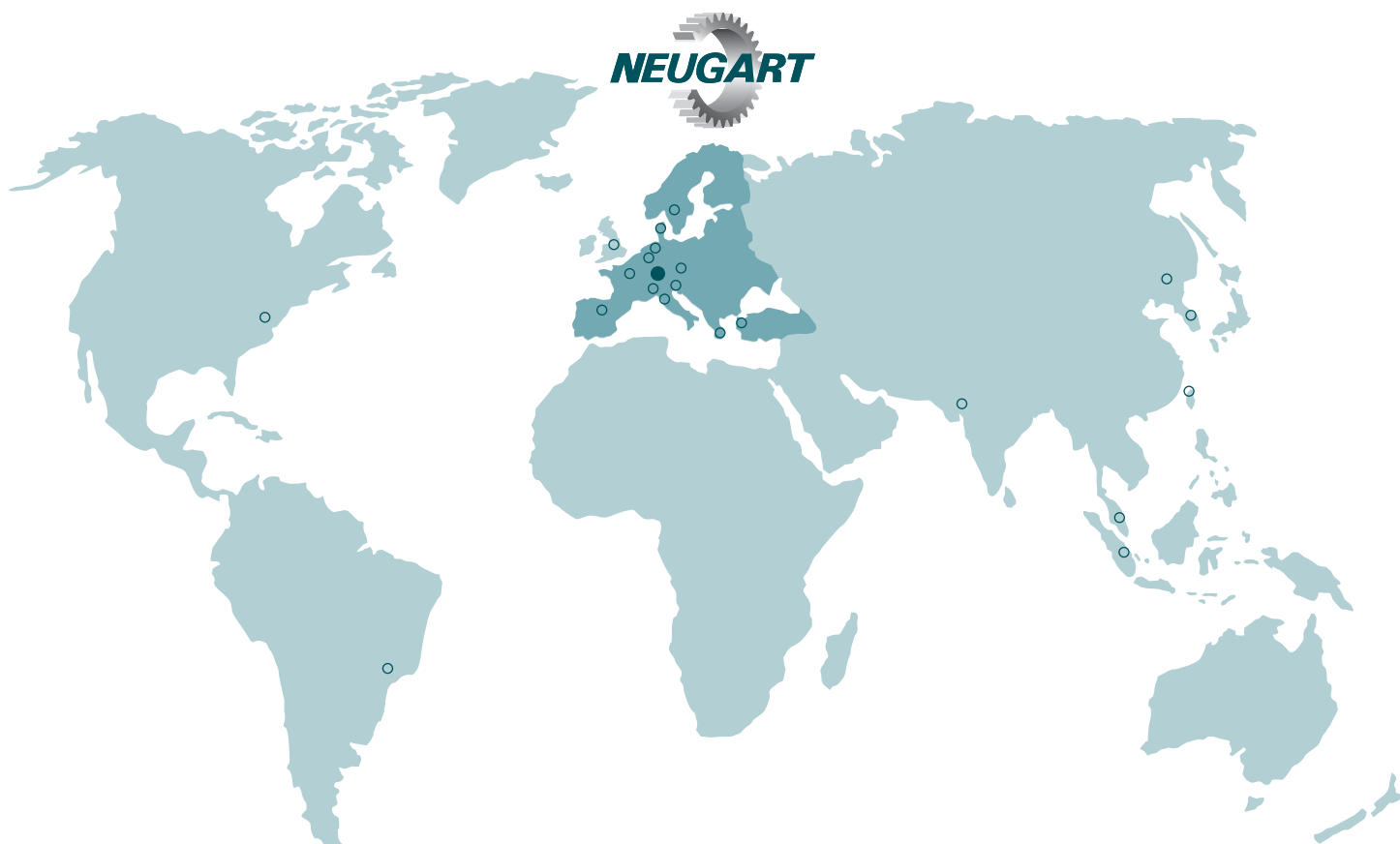


Pour vous satisfaire, nous sommes actifs à l'échelle mondiale. Notre réseau.

Notre haut niveau de qualité des produits, d'assistance et de service est apprécié à l'échelle internationale.

Avec plus de 20 représentants et succursales, nous sommes présents dans tous les principaux pays industrialisés du monde

Nous fabriquons nos produits exclusivement en Allemagne. Aux États-Unis et en Chine, nos usines de montage sont actives sur leur marché intérieur et garantissent un haut niveau de flexibilité ainsi que des délais de livraison optimaux.



Semplicemente più vantaggi. La nostra assistenza.

Non vogliamo semplicemente offrire un prodotto, ma delle soluzioni complete – funzionali, remunerative ed innovative. Ecco perché ci teniamo ad una collaborazione intensa con il cliente, per offrire sempre la prestazione giusta, sotto tutti i punti di vista.

> **Un solo indirizzo per tutte le esigenze.**

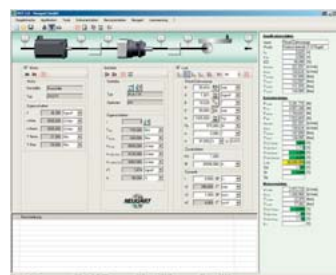
Dalla consulenza alla progettazione. Soddisfare le vostre esigenze è la nostra missione: vi offriamo una consulenza approfondita e sviluppiamo insieme a voi nuove soluzioni su misura. Circa il 5% dei nostri collaboratori lavorano nel reparto tecnico di progettazione.

> **Al passo coi tempi.**

Know-how e tecnologia. Affidatevi a processi produttivi già collaudati ed innovativi, mettendo a frutto il sapere e l'esperienza dei nostri collaboratori. Il software NCP per il dimensionamento del sistema completo della trasmissione è a vostra disposizione, gratuitamente. Sul nostro sito internet trovate una ricca sezione di download - diversi disegni CAD, schede tecniche e istruzioni per l'uso.

> **In ogni caso.**

L'efficienza in primo luogo. I nostri stabilimenti produttivi, oggi ampliati ad una superficie totale di 11.000 m², ci consentono di garantire tempi di consegna ottimali per i prodotti standard. Potete inoltre contare su prezzi calcolati in linea con il mercato ed un processo permanente di ottimizzazione dei costi - sempre garantendo la massima qualità.



Des avantages plus nombreux. Notre service.

Nous élaborons des produits tout en créant des solutions fonctionnelles, économiques et innovantes. Pour ce faire, nous misons sur une collaboration intensive et des prestations de service adaptées à vos besoins.

> **Ensemble, du conseil au développement**

Nous vous apportons conseil et développons ensemble des solutions nouvelles qui répondent à vos besoins. Environ 5% de nos effectifs travaillent dans le domaine de la recherche et du développement.

> **À la pointe de la technique, savoir-faire et technologie**

Faites confiance à des procédés de fabrication innovants et éprouvés, et misez sur le savoir de nos collaborateurs. NCP, le logiciel de conception de la chaîne cinématique, est disponible gratuitement. De plus, vous pouvez télécharger à partir de notre site Web un grand nombre de dessins CAO, de fiches de dimensionnelles et de manuels d'utilisation.

> **Dans tous les cas, efficacité d'abord.**

Notre surface de production, qui s'étend à présent sur 11.000 m², nous permet de garantir des délais de livraison raisonnables pour nos produits standards. De plus, vous bénéficiez de prix compétitifs et d'une optimisation de coûts permanente sans baisse de qualité.



Il motore di ricerca delle schede tecniche NEUGART: nuovo servizio online, nuove possibilità.

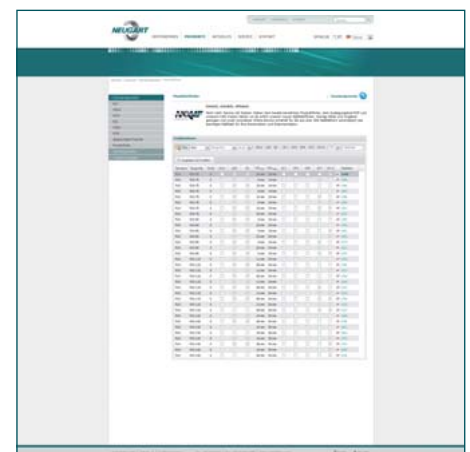
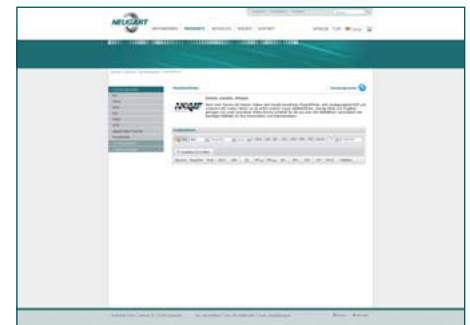
Semplificare i processi, aumentare l'efficienza, superare le aspettative:

grazie al nostro finder di schede tecniche fissiamo ancora nuovi standard di efficienza e prestazioni. Con NEUGART la qualità assoluta inizia già con un servizio di prevendita perfetto sotto tutti i punti di vista!

In futuro potrete risparmiarvi l'estenuante ricerca manuale di documentazioni complete: con il Tec Data Finder online su www.neugart.de bastano pochi clic. Il nostro sistema ricerca per voi tra oltre 1000 varianti l'alternativa richiesta in base ai dati specifici del prodotto e le opzioni.

Oltre al nostro sistema collaudato Product Finder, vi offriamo adesso una soluzione complessiva sofisticata - una funzione di ricerca di prima classe, dai dati sulle prestazioni fino alla documentazione completa.

Il nuovo Tec Data Finder NEUGART è disponibile da subito sul nostro sito internet: gratuitamente, 24 ore su 24, 7 giorni su 7.



Le moteur de recherche de fiche technique NEUGART. Nouveau service en ligne, nouvelles possibilités.

Simplifier les processus, accroître l'efficacité, dépasser les attentes :

Notre moteur de recherche de fiche technique évolue en matière d'efficacité et de performance. En effet, la qualité qui caractérise NEUGART se retrouve dès le premier clic.

Toute recherche manuelle laborieuse de documents devient superflue : grâce au moteur de recherche Tec Data Finder en ligne disponible sous www.neugart.de, quelques clics suffisent.

À partir d'options et de données spécifiques au produit, notre système recherche automatiquement l'alternative que vous demandez sur les quelques 1000 possibilités disponibles.

Notre moteur de recherche produit a su convaincre dès les essais pratiques. Nous vous proposons maintenant une solution globale aboutie. Cette fonction de haute qualité offre un large éventail de possibilités de recherche, partant des caractéristiques de puissance jusqu'à l'obtention d'une documentation complète.

Le nouveau moteur de recherche NEUGART-Tec Data Finder est gratuit. Il est disponible dès à présent, 24 heures sur 24 sur notre site Internet.

Perfezione – fino nel dettaglio. I nostri prodotti.

**Efficiente e produttivo:
il nostro riduttore epicicloidale di
precisione.**

Trova impiego in macchine di stampaggio a iniezione, macchine utensili, macchine per imballaggio, stampa e tessuti, nei sistemi di manipolazione o in impianti robotizzati di verniciatura: i nostri riduttori epicicloidali ad alta precisione sono la scelta ideale per numerose applicazioni. E da noi troverete molto più che solo articoli standard. Gli elementi di trasmissione di alta qualità vengono continuamente perfezionati.

Riassumendo:

- > Un'ampia gamma di prodotti – riduttori standard, riduttori speciali e componenti dentati.
- > Nove valide serie standard – e molte opzioni.
- > Riduttori speciali – realizzati su misura per le vostre esigenze.
- > Componenti dentati – sono disponibili molteplici possibilità di lavorazione.
- > Alta qualità e flessibilità – e tempi di consegna ottimali.

**Innovativi e su misura:
i nostri riduttori speciali.**

Struttura compatta ed elevate prestazioni, condizioni applicative speciali. Impiegabile in ambito alimentare o design personalizzato: anche per le esigenze più difficili troviamo una soluzione – in tutti i settori delle macchine utensili. Gli ingegneri specializzati del nostro reparto tecnico si occupano della progettazione di sistemi e soluzioni per riduttori. Con un occhio alle prestazioni, ai costi e alla qualità. Il vantaggio tecnologico per voi: mettiamo a frutto la nostra esperienza, adottiamo nuovi sviluppi tecnologici e li integriamo per offrire soluzioni valide ai nostri clienti.

**Affidabili e altamente precisi:
Dentature Neugart.**

Vi offriamo una gamma completa di componenti per sistemi di trasmissione. Pensati e realizzati per rispondere alle vostre esigenze.

Perfection jusque dans les détails. Nos produits.

Aperçu rapide :

- > Une gamme variée de produits : réducteurs standards, réducteurs spéciaux et pièces d'engrenage.
- > Neuf séries performantes et de nombreuses options.
- > Réducteurs spéciaux adaptés à vos besoins.
- > Pièces d'engrenage aux options très variées.
- > Qualité supérieure et grande flexibilité.
- > Délais de livraison performants.

**Efficaces et puissants :
Nos réducteurs planétaires
de précision**

Dans le domaine des machines-outils, des presses d'injection, des machines d'emballage, des machines à imprimer, des machines textile et de la robotique, nos réducteurs planétaires de précision sont parfaitement adaptés à ces utilisations multiples.

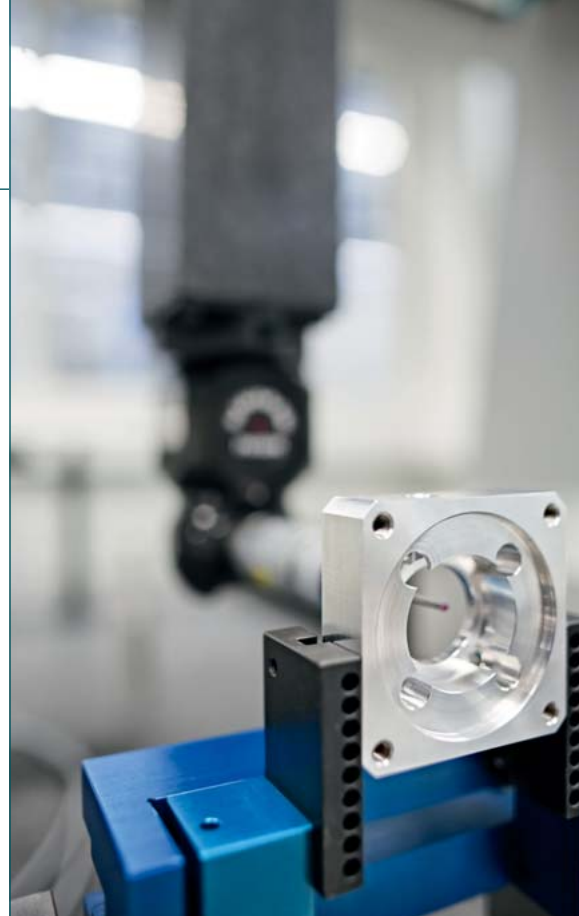
Nous vous proposons bien plus qu'une qualité standard. Les éléments d'entraînement de haute qualité évoluent en permanence.

**Inovants et individuels :
Nos réducteurs spéciaux**

Construction compacte, performances élevées, compatibilité avec l'environnement alimentaire ou design individualisé, nous répondons à toutes ces exigences complexes dans tous les secteurs de la construction de machines. Des spécialistes qualifiés de notre département ingénierie développent des solutions et des systèmes en fonction de vos critères de performance, de coût et de qualité. Nous misons sur notre expérience et nous tirons également profit des nouveaux développements que nous intégrons dans nos solutions clients.

**Fiables et d'une haute précision,
le taillage d'engrenages**

Nous vous proposons un bien plus grand nombre de produits concernant les mécanismes d'entraînement. Ces derniers sont adaptés à vos besoins et exigences.



Dritti alla meta:

Panoramica completa del nostro programma.

In futuro potete risparmiarvi i tempi di ricerca dei dettagli: utilizzate la funzione chiara di scelta rapida per selezionare più rapidamente i prodotti richiesti. In questa schermata d'insieme è possibile trovare le caratteristiche più importanti dei nostri prodotti confrontate direttamente.

Droit au but :

Notre programme en un coup d'œil.

La recherche laborieuse des détails devient superflue. Profitez des avantages offerts par une sélection simple et rapide qui optimise la sélection du produit. Cet aperçu vous donne les caractéristiques les plus importantes de nos produits pour une comparaison directe.

-  **PLN** Coassiale / *Coaxial*
-  **PLFN** Flangia / *Flasque*
-  **WPLN** Angolo / *Angle*
-  **PLFE** Flangia / *Flasque*
-  **PLPE** Coassiale / *Coaxial*
-  **PLHE** Coassiale / *Coaxial*
-  **PLE** Coassiale / *Coaxial*
-  **WPLPE** Angolo / *Angle*
-  **WPLE** Angolo / *Angle*

Precisione nel posizionamento	Carico radiale	Rigidità torsionale	Silenziosità	Densità di potenza	Classe di protezione	Diversi rapporti di riduzione
<i>Précision de positionnement</i>	<i>Forces radiales</i>	<i>Rigidité en torsion</i>	<i>Silence de fonctionnement</i>	<i>power Densité de puissance</i>	<i>Classe de protection</i>	<i>Rapport de réduction varié</i>

ECCEZIONALE / EXCEPTIONNEL

PERFORMANTE / PERFORMANT

STANDARD / STANDARD



La sinergia dei punti di forza

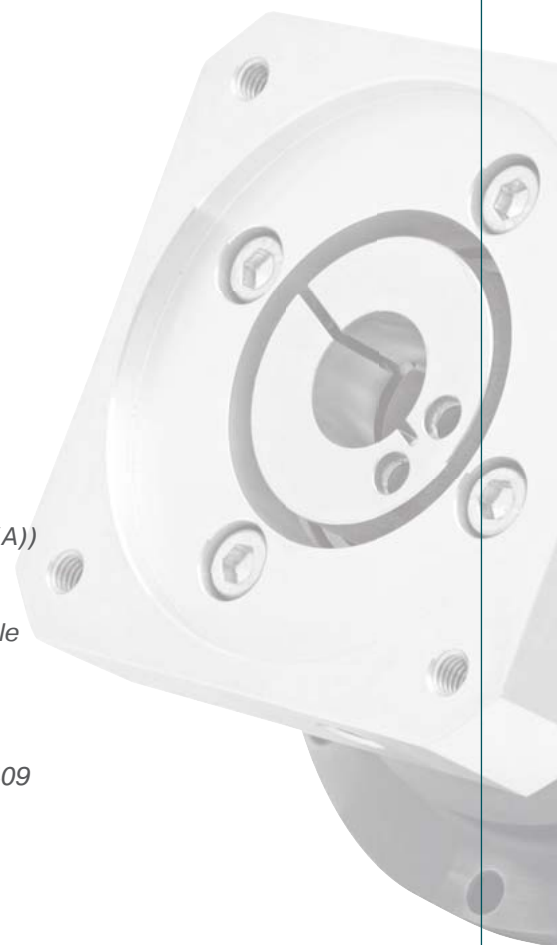
Quand les forces se complètent

Valori di coppia elevati, elevata resistenza al ribaltamento, ridotto gioco angolare: la serie PLFE ha molti punti di forza. Questi riduttori economici a flangia integrano la compattezza della serie PLFN con la redditività dei riduttori PLE.

Couple de sortie élevé, excellente rigidité, jeu de torsion modéré: la série PLFE se distingue dans plusieurs domaines. Les réducteurs à flasque de la série Economy présentent à la fois les qualités compactes de nos réducteurs PLFN et la rentabilité des réducteurs PLE.

- > gioco ridotto
- > elevata coppia in uscita
- > più alta rigidezza al ribaltamento
- > alto rendimento (96%)
- > superfinitura dei denti
- > 16 rapporti $i=3, \dots, 100$
- > bassa rumorosità (< 65dB(A))
- > alta qualità (ISO 9001)
- > qualsiasi posizione di montaggio
- > facilità di montaggio del motore
- > lubrificazione a vita
- > flangia di uscita simile EN ISO 9409
- > rotazione nella stessa direzione
- > pignone motore bilanciato

- > *jeu réduit*
- > *couple de sortie élevé*
- > *rigidité d'inclinaison plus élevé*
- > *rendement élevé (96%)*
- > *dentures finition honing*
- > *16 rapports $i=3, \dots, 100$*
- > *fonctionnement silencieux (< 65dB(A))*
- > *haute qualité (ISO 9001)*
- > *toutes positions de montage possible*
- > *montage simple du moteur*
- > *graissé a vie*
- > *bride de sortie similaire à EN ISO 9409*
- > *sens de rotation conservé*
- > *accouplement de moteur équilibré*



1	Dati tecnici <i>Données techniques</i>	pagina 74 <i>Page 74</i>
2	Dimensioni <i>Dimensions</i>	pagina 77 <i>Page 77</i>
3	Opzioni <i>Options</i>	pagina 107 <i>Page 107</i>
4	Tipi possibili di montaggio motore <i>Possibilités de montage du moteur</i>	pagina 78 <i>Page 78</i>
5	Disegno in sezione <i>Vue de coupe</i>	pagina 79 <i>Page 79</i>
6	Codice di ordinazione <i>Désignation commande</i>	pagina 106 <i>Page 106</i>
7	Tabella di conversione <i>Table de conversion</i>	pagina 107 <i>Page 107</i>
8	Dimensionamento riduttore Tabella di conversione <i>Sélection des réducteurs</i>	pagina 108 <i>Page 109</i>
9	Disegni su CAD, fogli dimensionali <i>Dessins CAO, fiches des dimensions</i>	www.neugart.com www.neugart.com
10	Dimensionamento/Calcolo <i>Conception/Calcul</i>	NCP Software <i>NCP Software</i>

Taglia	Taille		PLFE 64	PLFE 90	PLFE 110	i ⁽¹⁾	Z ⁽²⁾		
Coppia nominale in uscita T _{2N} ⁽³⁾⁽⁵⁾	couple de sortie nominal T _{2N} ⁽³⁾⁽⁵⁾	Nm	28	85	115	3	1		
			38	115	155	4			
			40	110	195	5			
			25	65	135	7			
			18	50	120	8			
			15	38	95	10			
			44	130	240	9			
			44	120	260	12			
					44	110	230	15	2
					44	120	260	16	
					44	120	260	20	
					40	110	230	25	
					44	120	260	32	
					40	110	230	40	
					18	50	120	64	
					15	38	95	100	

Taglia	Taille		PLFE 64	PLFE 90	PLFE 110	i ⁽¹⁾	Z ⁽²⁾		
Coppia max in uscita ⁽³⁾⁽⁵⁾⁽⁸⁾	couple maximal de sortie ⁽³⁾⁽⁵⁾⁽⁸⁾	Nm	45	136	184	3	1		
			61	184	248	4			
			64	176	312	5			
			40	104	216	7			
			29	80	192	8			
			24	61	152	10			
			70	208	384	9			
			70	192	416	12			
					70	176	368	15	2
					70	192	416	16	
					70	192	416	20	
					64	176	368	25	
					70	192	416	32	
					64	176	368	40	
					29	80	192	64	
					24	61	152	100	

Serie	Série		PLFE			Z ⁽²⁾
Vita	durée de vie	h	30.000			
Stop di emergenza ⁽⁶⁾	arrêt d'urgence ⁽⁶⁾	Nm	2-volte T _{2N} / 2 - fois T _{2N}			
Rendimento a pieno carico ⁽⁷⁾	rendement à pleine charge ⁽⁷⁾	%	96			1
			94			2
Temp. minima di esercizio ⁽⁴⁾	température d'utilisation mini. ⁽⁴⁾	°C	-25			
Temp. massima di esercizio ⁽⁴⁾	température d'utilisation max. ⁽⁴⁾		90			
Grado di protezione	classe de protection		IP 54			
Lubrificazione	lubrification		lubrificazione a vita / lubrifié à vie			
Posizione di montaggio	position de montage		qualsiasi / toutes			
precisione della flangia del motore	précision flasque moteur		DIN 42955-N			

⁽¹⁾ rapporti(i=n_{an}/n_{ab})⁽²⁾ numero di stadi⁽³⁾ i dati si riferiscono ad un numero di giri dell'albero di uscita di n₂=100min⁻¹, un fattore di applicazione K_A=1, modo operativo S1 per macchine elettriche, T=30°C⁽⁴⁾ riferito alla metà del riduttore⁽⁵⁾ riferito al diametro dell'albero motore⁽⁶⁾ consentito x 1000 volte⁽⁷⁾ in funzione del rapporto di trasmissione, n₂=100min⁻¹⁽⁸⁾ consentito per 30.000 rivoluzioni dell'albero di uscita, vedere pagina 110⁽¹⁾ rapports(i=n_{an}/n_{ab})⁽²⁾ nombre d'étages⁽³⁾ les données se rapportent à une vitesse d'entraînement de n₂=100min⁻¹, avec un facteur d'utilisation K_A=1 un mode opératoire S1 pour appareils électriques et T=30°C⁽⁴⁾ par rapport au milieu du carter⁽⁵⁾ en référence au diamètre de l'arbre⁽⁶⁾ admis 1000 fois⁽⁷⁾ fonction du rapport de réduction, n₂=100min⁻¹⁽⁸⁾ admissible pour 30000 tours de l'arbre de sortie ; voir page 110

Taglia	Taille		PLFE 64	PLFE 90	PLFE 110	Z ⁽²⁾
gioco	jeu	arcmin	< 12	< 8	< 8	1
			< 15	< 12	< 12	2
Fr _{max.} per 20.000 h ⁽³⁾⁽⁴⁾	Fr _{max.} pour 20.000 h ⁽³⁾⁽⁴⁾	N	550	1400	2400	
Fa _{max.} per 20.000 h ⁽³⁾⁽⁴⁾	Fa _{max.} pour 20.000 h ⁽³⁾⁽⁴⁾		1200	3000	3300	
Fr _{max.} per 30.000 h ⁽³⁾⁽⁴⁾	Fr _{max.} pour 30.000 h ⁽³⁾⁽⁴⁾		500	1200	2100	
Fa _{max.} per 30.000 h ⁽³⁾⁽⁴⁾	Fa _{max.} pour 30.000 h ⁽³⁾⁽⁴⁾		1200	3000	3300	
rigidità torsionale	rigidité torsionnelle	Nm / arcmin	18	34	93	1
			12	25	68	2
peso	poids	kg	1,1	2,9	7	1
			1,5	3,3	9	2
rumorosità di funzionamento ⁽⁵⁾	niveau sonore ⁽⁵⁾	dB(A)	58	60	65	
Velocità massima in ingresso ⁽⁶⁾	Vitesse en entrée max. ⁽⁶⁾	min ⁻¹	13000	7000	6500	

Taglia	Taille		PLFE 64	PLFE 90	PLFE 110	i ⁽¹⁾
Velocità in ingresso consigliate col 50% di T _{2N} e S1 ⁽⁶⁾⁽⁷⁾	Vitesse d'entrée recommandée 50% T _{2N} et S1 ⁽⁶⁾⁽⁷⁾	min ⁻¹	3900	2800	2350	3
			4500	2950	2500	4
			4500	3550	2700	5
			4500	4000	3500	7
			4500	4000	3500	8
			4500	4000	2800	9
			4500	4000	3500	10
			4500	4000	3050	12
			4500	4000	3500	15
			4500	4000	3500	16
			4500	4000	3500	20
			4500	4000	3500	25
			4500	4000	3500	32
			4500	4000	3500	40
4500	4000	3500	64			
4500	4000	3500	100			

Taglia	Taille		PLFE 64	PLFE 90	PLFE 110	i ⁽¹⁾
Velocità in ingresso consigliate col 100% di T _{2N} e S1 ⁽⁶⁾⁽⁷⁾	Vitesse d'entrée recommandée 100% T _{2N} et S1 ⁽⁶⁾⁽⁷⁾	min ⁻¹	3200	2100	1850	3
			3400	2100	1850	4
			3900	2550	1950	5
			4500	4000	2950	7
			4500	4000	3400	8
			4400	2800	2000	9
			4500	4000	3500	10
			4500	3450	2200	12
			4500	4000	2650	15
			4500	4000	2600	16
			4500	4000	3050	20
			4500	4000	3500	25
			4500	4000	3500	32
			4500	4000	3500	40
4500	4000	3500	64			
4500	4000	3500	100			

⁽¹⁾ rapporti(i=n_{an}/n_{ab})

⁽²⁾ numero di stadi

⁽³⁾ i dati si riferiscono ad un numero di giri dell'albero di uscita di n₂=100min⁻¹, un fattore di applicazione K_A=1, modo operativo S1 per macchine elettriche, T=30°C

⁽⁴⁾ Riferito al piano della flangia spallamento albero uscita

⁽⁵⁾ livello di rumore; distanza di 1 mt; misurato a vuoto con velocità di ingresso n₁=3000 min⁻¹; i=5

⁽⁶⁾ occorre rimanere entro le temperature ammesse; altre velocità d'ingresso a richiesta

⁽⁷⁾ definizione a pagina 111

⁽¹⁾ rapports(i=n_{an}/n_{ab})

⁽²⁾ nombre d'étages

⁽³⁾ les données se rapportent à une vitesse d'entraînement de n₂=100min⁻¹, avec un facteur d'utilisation K_A=1 un mode opératoire S1 pour appareils électriques et T=30°C

⁽⁴⁾ Par rapport à la face du flasque côté arbre de sortie

⁽⁵⁾ niveau de pression acoustique; distance 1m; mesuré sans charge avec une vitesse d'entrée de n₁=3000 min⁻¹; i=5

⁽⁶⁾ la température d'utilisation maximale ne doit pas être dépassée; autres vitesses d'entrée sur demande

⁽⁷⁾ Définition, voir page 111

Taglia	Taille		PLFE 64	PLFE 90	PLFE 110	i ⁽¹⁾
Inerzia ⁽²⁾	Inertie ⁽²⁾	kgcm ²	0,183	1,01	3,43	3
			0,123	0,67	2,28	4
			0,097	0,53	1,84	5
			0,084	0,47	1,64	7
			0,071	0,41	1,45	8
			0,145	0,79	2,87	9
			0,071	0,39	1,42	10
			0,134	0,75	2,75	12
			0,087	0,73	2,68	15
			0,101	0,54	1,96	16
			0,084	0,45	1,84	20
			0,084	0,44	1,64	25
			0,074	0,46	1,42	32
			0,073	0,46	1,4	40
			0,071	0,45	1,38	64
			0,07	0,43	1,35	100

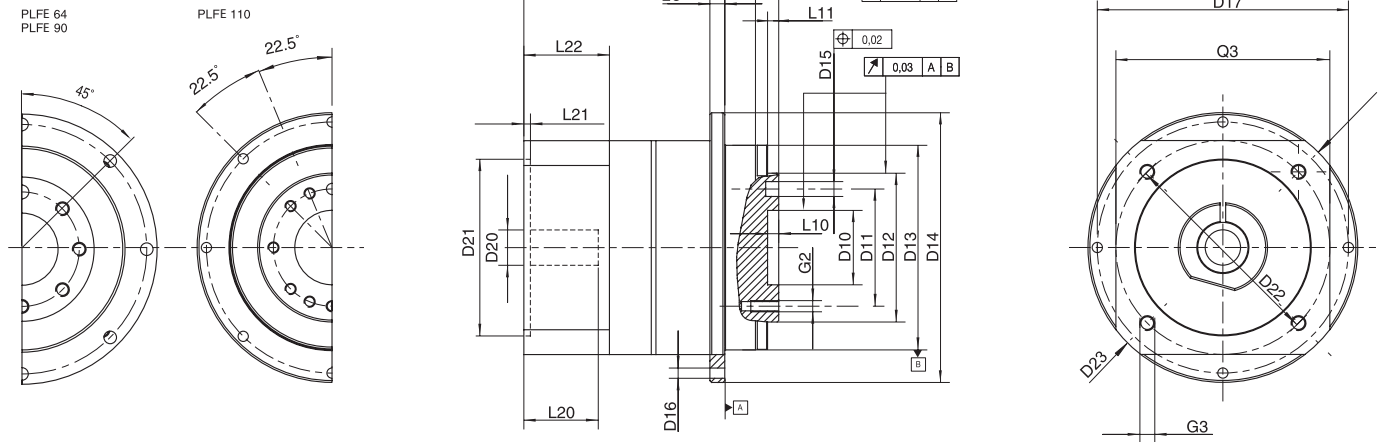
⁽¹⁾ rapporti($i=n_{an}/n_{ab}$)

⁽²⁾ Il momento di inerzia si riferisce all'albero motore con diametro standard D20

⁽¹⁾ rapports($i=n_{an}/n_{ab}$)

⁽²⁾ Le moment d'inertie s'applique à l'arbre d'entrée et au diamètre de l'arbre moteur standard D20

Flangia simile a EN ISO 9409
con fori filettati aggiuntivi
Flasque similaire à EN ISO 9409
avec des alésages supplémentaires



Taglia	Taille		PLFE 64	PLFE 90	PLFE 110	Z ⁽²⁾
Tutte le misure in mm	Toutes les dimensions en mm					
D10 Centraggio	D10 centrage	H7	20	31,5	40	
D11 Circonferenza fori fissaggio motore	D11 diamètre de perçage		31,5	50	63	
D12 Centraggio	D12 centrage	h7	40	63	80	
D13 Centraggio	D13 centrage		64	90	110	
D14 diametro esterno	D14 diamètre extérieur		86	118	145	
D15 Filetto x profondità	D15 trous x profondeur	H7	5x6	6x7	6x7	
D16 Sede pignone	D16 diamètre d'arbre d'entrée		4,5	5,5	5,5	
D17 Circonferenza fori fissaggio motore	D17 diamètre de perçage		79	109	135	
D20 Sede pignone ⁽¹⁾⁽⁴⁾	D20 diamètre d'arbre d'entrée ⁽¹⁾⁽⁴⁾		9	14	19	
D21 Centraggio motore ⁽¹⁾	D21 diamètre centrage moteur ⁽¹⁾		40	80	95	
D22 Circonferenza fori fissaggio motore ⁽¹⁾	D22 diamètre de perçage ⁽¹⁾		63	100	115	
D23 Dimensione diagonale ⁽¹⁾	D23 Dimension diagonale ⁽¹⁾		80	115	145	
G2 filetto x profondità	G2 alésage x profondeur		7xM5x7	7xM6x10	11xM6x12	
G3 montaggio del filetto x profondità ⁽¹⁾	G3 trous de fixation x profondeur ⁽¹⁾	4x	M5x12	M6x15	M8x20	
L1 Lunghezza totale ⁽³⁾	L1 longueur totale ⁽³⁾		69,5	99	125	1
			82	116,5	152	2
L8 spessore della flangia	L8 épaisseur de bride		4	7	8	
L10 lunghezza di centraggio	L10 longueur du centrage		4	6	6	
L11 Profondità collare di centraggio	L11 longueur de bride de sortie		3	6	6	
L12 Profondità collare di centraggio	L12 longueur de bride de sortie		7	10	10	
L13 lunghezza della flangia di uscita	L13 longueur flasque sortie		19,5	30	29	
L20 Lunghezza albero motore ⁽³⁾	L20 longueur arbre moteur ⁽³⁾		23	30	40	
L21 Profondità centraggio motore	L21 épaulement moteur		2,5	3,5	3,5	
L22 Lunghezza flangia porta motore ⁽³⁾	L22 épaisseur flasque moteur ⁽³⁾		24,5	33,5	47,5	
Q3 Sezione flangia ⁽¹⁾	Q3 carré de la bride ⁽¹⁾	□	60	90	115	

(1) le dimensioni sono riferite ad un motore standard, vedere pagina 74

(2) numero di stadi

(3) per alberi motore più lunghi L20 considerare quanto segue:
Le dimensioni Lunghezza flangia porta motore L22 e lunghezza totale L1 saranno maggiori

(4) Accoppiamento albero j6; k6 (consigliato k6)

(1) dimension suivant type moteur monté, voir page 74

(2) nombre d'étages

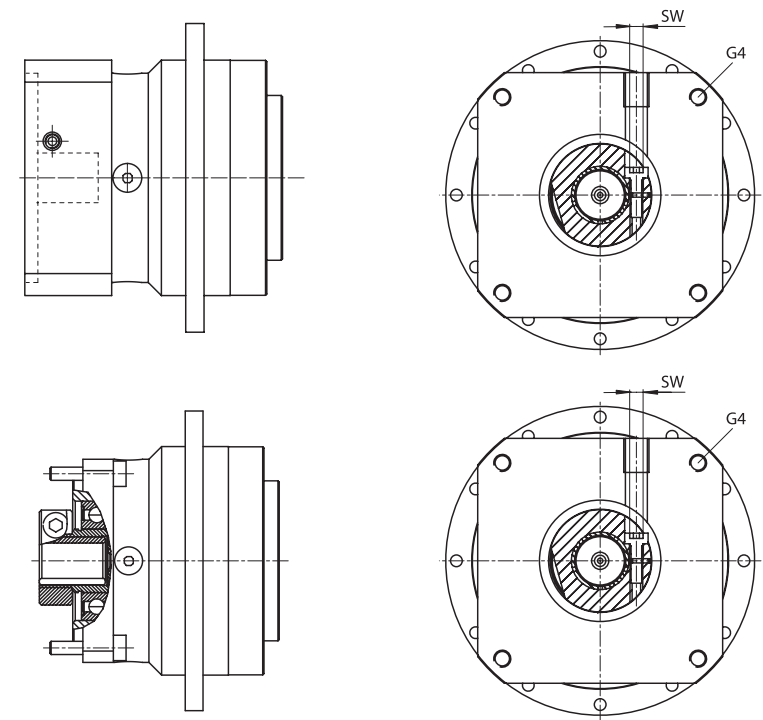
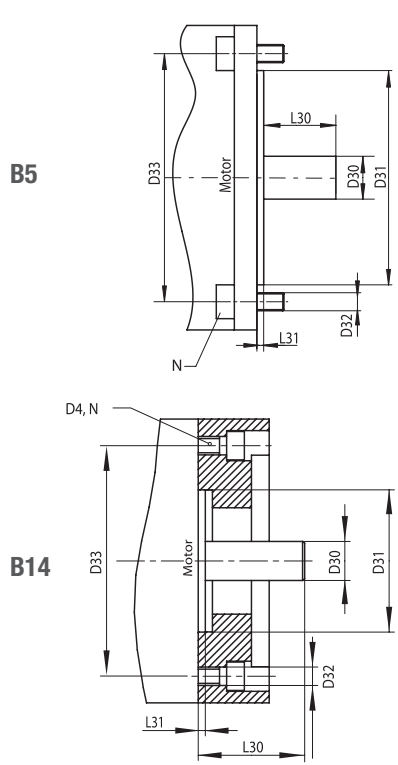
(3) pour des applications avec arbres moteurs plus longs L20:
la longueur du flasque moteur L22 et la longueur totale L1 seront rallongées

(4) ajustement: j6; k6 (recommandé k6)

OP 2: Tipi possibili di montaggio motore

OP 2: Possibilités de montage du moteur

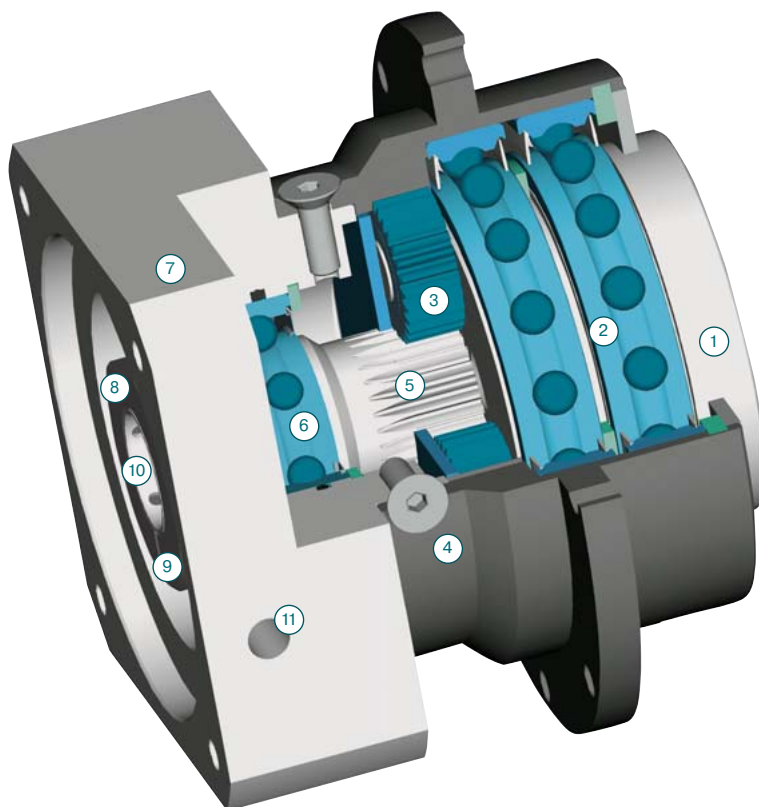
pagina Page 107 Altre opzioni a richiesta autres options sur demande



Taglia	Taille		PLFE 64		PLFE 90		PLFE 110	
D4 Sede pignone ⁽³⁾	D4 diamètre d'arbre d'entrée ⁽³⁾		a richiesta/ sur demande		a richiesta/ sur demande		a richiesta/ sur demande	
D30 Diametro albero ⁽¹⁾⁽⁵⁾	D30 diamètre arbre moteur ⁽¹⁾⁽⁵⁾	mm	6/6,35/8/9/9,525/ 11/12/14/16/19		9,525/10/11/12/12,7/ 14/16/19/22/24		11/12,7/14/15,87/16/ 19/22/24/28/32/35	
D31 Collare centraggio motore ⁽³⁾	D31 épaulement moteur ⁽³⁾		a richiesta/ sur demande		a richiesta/ sur demande		a richiesta/ sur demande	
D32 Sede pignone ⁽³⁾	D32 diamètre d'arbre d'entrée ⁽³⁾		a richiesta/ sur demande		a richiesta/ sur demande		a richiesta/ sur demande	
D33 Circonferenza fori fissaggio motore ⁽³⁾	D33 diamètre de perçage ⁽³⁾		a richiesta/ sur demande		a richiesta/ sur demande		a richiesta/ sur demande	
D34 Dimensione diagonale	D34 Dimension diagonale	mm	80		116		145	
G4 Filetto	G4 Alésage		a richiesta/ sur demande		a richiesta/ sur demande		a richiesta/ sur demande	
L30 Lunghezza albero motore ⁽¹⁾	L30 longueur arbre moteur ⁽¹⁾	mm	13 (16 ⁽⁶⁾)		16 (18 ⁽⁷⁾)		18 (24 ⁽⁸⁾)	
L31 Profondità collare di centraggio	L31 profondeur épaulement		a richiesta/ sur demande		a richiesta/ sur demande		a richiesta/ sur demande	
N Numero di fori di montaggio	N nombre de trous de fixation ⁽²⁾		4		4		4	
Peso motore massimo ⁽⁴⁾	poids moteur max. ⁽⁴⁾	kg	3,5		9		16,5	
Motore tipo	type moteur		B5/B14		B5/B14		B5/B14	
Coppia chiusura vite	couple de serrage vis	Nm	4,5	9,5	9,5	16,5	16,5	40
SW Dado esagonale di serraggio	SW ouverture de clé	mm	3	4	4	5	5	6

(1) altre dimensioni a richiesta
 (2) numero di stadi
 (3) se possibile, dare anche le dimensioni della flangia
 (4) riferito alla posizione di montaggio orizzontale e statica
 (5) tolleranza albero richiesta j6;k6 (consigliato k6)
 (6) D30 > 14 mm
 (7) D30 > 19 mm
 (8) D30 > 24 mm

(1) autres dimensions sur demande
 (2) nombre d'étages
 (3) compatibles avec les dimensions flasque données
 (4) pour montage horizontal et stationnaire
 (5) ajustement: j6; k6 (recommandé k6)
 (6) D30 > 14 mm
 (7) D30 > 19 mm
 (8) D30 > 24 mm



- 1** albero di uscita
in acciaio altamente resistente per la massima stabilità torsionale
- 2** cuscinetto albero uscita
Grossi cuscinetti a sfere con anello di tenuta.
- 3** ingranaggio planetario
ingranaggi planetari di precisione a denti dritti con modifica del profilo e bombatura ottimizzate; temprato, rettificato e levigato
- 4** Carcassa con corona dentata integrata
Carcassa con corona dentata temprata e rifinita con levigatura per un'alta resistenza alle sollecitazioni, un'usura minima e un gioco omogeneo sui fianchi
- 5** ingranaggio solare
Profilo dell'ingranaggio ottimizzato con lavorazione di precisione, temprato e rifinito con levigatura per un'alta resistenza alle sollecitazioni, funzionamento silenzioso, usura minima e gioco omogeneo sui fianchi.
- 6** cuscinetto ingranaggio solare
Cuscinetti a sfera ad alta velocità in versione sospesa per eliminare carichi di spinta dovuti all'espansione termica, garantiscono l'esatto posizionamento della ruota solare e facilitano il montaggio.
- 7** flangia di adattamento
Fatta in alluminio per maggiore dispersione di calore, consente di accoppiare il riduttore con praticamente qualsiasi tipo di motore esistente
- 8** calettatore
Calettatore bilanciato adatto per le alte velocità, fatto in acciaio per permettere elevate coppie di serraggio per una sicura trasmissione della coppia.
- 9** vite di bloccaggio
Vite in acciaio molto robusta, con uno speciale passo ridotto, per consentire alta coppia di calettamento.
- 10** Sistema PCS-2
Sistema brevettato di serraggio di precisione; il sistema più affidabile e all'avanguardia esistente sul mercato
- 11** fori di fissaggio
Foro per accesso a vite di calettamento

- 1** arbre de sortie
Forte charge sur un porte satellite et arbre de sortie
- 2** palier sur arbre de sortie
grands roulements à billes rainurés avec joints d'étanchéité par contact
- 3** roue planétaire
satellite de précision à denture droite avec profil modifié optimisé et bombé ; rectifiée et rodée à la pierre
- 4** couronne de train planétaire
couronne traitée thermique pour une capacité de charge accrue, usure minimum, et jeu régulier
- 5** roue solaire
profil de denture optimisé et à finition haute précision, durci, rodé à la pierre pour une grande résistance aux contraintes, faible bruit de fonctionnement, usure minimale et jeu de torsion régulier
- 6** roulement pour roue solaire
roulement à billes rainuré grande vitesse pour éviter les contraintes de pression dues à la dilatation thermique, avec position exacte de la roue solaire pour un montage simple
- 7** platine adaptation
permet d'adapter le réducteur à pratiquement tous les servo-moteurs, réalisé en aluminium pour une plus grande conductivité thermique
- 8** bague de serrage
bague de serrage en acier supportant des régimes élevés, résistant aux importants efforts de serrage et transmettant les couples en toute sécurité
- 9** vis de serrage
vis en acier hautement résistante équipée d'un pas spécialement bas pour supporter les importants efforts de serrage
- 10** PCS-2 System
système de serrage haute précision - le système le plus fiable et le plus précis proposé sur le marché
- 11** perçage pour montage
alésage d'accès pour la vis de serrage

NEUGART NEUGART NEUGART NEUGART NEUGART NEUGART NEUGART NEUGART NEUGART NEUGART NEUGART

Neugart Italia S.r.l.
Corso Matteotti 30
I-10121 Torino
phone: (+39) 011/6408248
fax: (+39) 011/6406205
email: loris.mazzetto@neugart.com
internet: www.neugartitalia.it

Atlanta Neugart France S.A.R.L.
Europarc Tecparc
40, Rue Eugène DUPUIS
F-94000 Créteil
phone: (+33) 1567 11760
fax: (+33) 1567 11764
email: info@atlanta-neugart.com
internet: www.atlanta-neugart.com

