

NEUGART NEUGART NEUGART NEUGART NEUGART NEUGART NEUGART NEUGART NEUGART NEUGART NEUGART NEUGART

# Kraft. Präzision. Partnerschaft.

power. precision. partnership.



Präzisionsgetriebe  
*precision gearboxes*



Mit Kraft und Präzision überzeugen.  
Mit Partnerschaft begeistern.

Sehr geehrte Damen und Herren,  
Kraft, Präzision und Partnerschaft – diese Werte kennzeichnen unsere Unternehmensphilosophie und unsere Arbeit, seit über 80 Jahren.

In unserem neu gestalteten und strukturierten Katalog, der Ihnen heute vorliegt, präsentieren wir Ihnen auf über 90 Seiten unsere gesamte Erfahrung und Leistungsstärke.

Das aktuelle Lieferprogramm umfasst zahlreiche innovative und technologisch ausgereifte Antriebs- und Getriebe-lösungen. So bieten wir Ihnen mittlerweile sechs verschiedene Planetengetriebebaureihen für die Bereiche Economy, Präzision und High Performance. Als kompetenter Technologie-Partner entwickeln und fertigen wir zudem hochpräzise Verzahnungsteile sowie Sondergetriebe – exakt auf Ihre spezifischen Anforderungen angepasst.

Ganz besonders möchten wir Sie auf ein absolutes Highlight dieser Ausgabe hinweisen: Das WPLN setzt echte Maßstäbe in der Getriebetechnologie. Unser neues Winkelpräzisionsgetriebe überzeugt durch sein deutlich reduziertes Laufgeräusch und seine kompakte Bauweise, durch seine Effizienz und seine hervorragende Performance.

Falls Sie Fragen zum Katalog 2009, zu unseren Produkten und Leistungen haben, stehen wir Ihnen gerne zur Seite.



Bernd Neugart  
geschäftsführender Gesellschafter  
*managing partner*

*Impress with power and precision.  
Inspire with partnership.*

*Dear Sir or Madame,  
Power, precision and partnership – these values characterise our business philosophy and our work, and have for over 80 years.*

*In our newly designed and newly structured catalogue, introduced to you today, we present over 90 pages of our experience and performance.*

*The current product range includes numerous innovative and technologically mature drive and gear solutions. We now offer six different planetary gear series for the sectors Economy, Precision and High Performance. As a competent technology partner, we develop and manufacture highly precise gear parts as well as specialised gearboxes – adapted precisely to your specific needs.*

*We would especially like to point out the absolute highlight of this edition: The WPLN sets a new benchmark in gearbox technology. Our new angle-precise gearbox distinguishes itself with its significantly reduced operating noise and compactness, its efficiency and excellent performance.*

*Please contact us if you have any questions about the 2009 catalogue, our products or services – we're happy to help.*



Thomas Herr  
geschäftsführender Gesellschafter  
*managing partner*



2–5 Das Unternehmen / *The Company*



**PLN** 6–19

Spielarmes Planetengetriebe  
*low backlash planetary gear box*  
Für absolute Präzision  
*precision at highest level*

**WPLN** 20–33

Spielarmes Winkelplanetengetriebe  
*low backlash angle gear box*  
Das Präzisionswinkelgetriebe  
*the precision angular gear box*



**PLE** 34–51

Spielarmes Planetengetriebe  
*low backlash planetary gear box*  
Die Economy-Alternative zur PLN-Baureihe  
*the economy alternative to the PLN-line*

**WPLE** 52–67

Spielarmes Winkelplanetengetriebe  
*low backlash angle gear box*  
Das Winkelgetriebe der PLE-Baureihe  
*the angular gear box of PLE-line*



**PLFE** 68–77

Spielarmes Economy Flanschgetriebe  
*low backlash economy flange gear box*  
Kompakte Wirtschaftlichkeit  
*compact efficiency*

**PLF HP** 78–87

High Performance Flanschgetriebe  
*high performance flange gear box*  
Hohe Steifigkeit mit hohen Leistungsdaten und  
kurzer Bauform  
*high stiffness with high performance data and  
short construction*



88–89 Getriebeauswahl / *gearhead sizing/selection*

90–91 Maximal übertragbares Abtriebsdrehmoment  
*Max. transferable output torque*

92–93 Thermische Auslegung für S1-Betrieb  
*thermal specifications for S1 operation*

94–95 Sondergetriebe / *custom made gear boxes*

96–97 Verzahnungsteile / *custom made toothings*

98–100 Kontakt / *contact*

## Perfektion – bis ins Detail. Unsere Produkte.

**Effizient und leistungsstark:**  
Unser Präzisions-Planetengertriebe.

Ob in Werkzeug- oder Spritzgussmaschinen, in Verpackungs-, Druck- und Textilmaschinen, in der Handhabungstechnik oder in der Lackierroboteranlage: Unsere Präzisions-Planetengertriebe sind für zahlreiche Anwendungen ideal geeignet. Dabei bieten wir weit mehr als nur Standard. Die hochwertigen Antriebs-elemente werden konsequent weiterentwickelt.

**Auf einen Blick:**

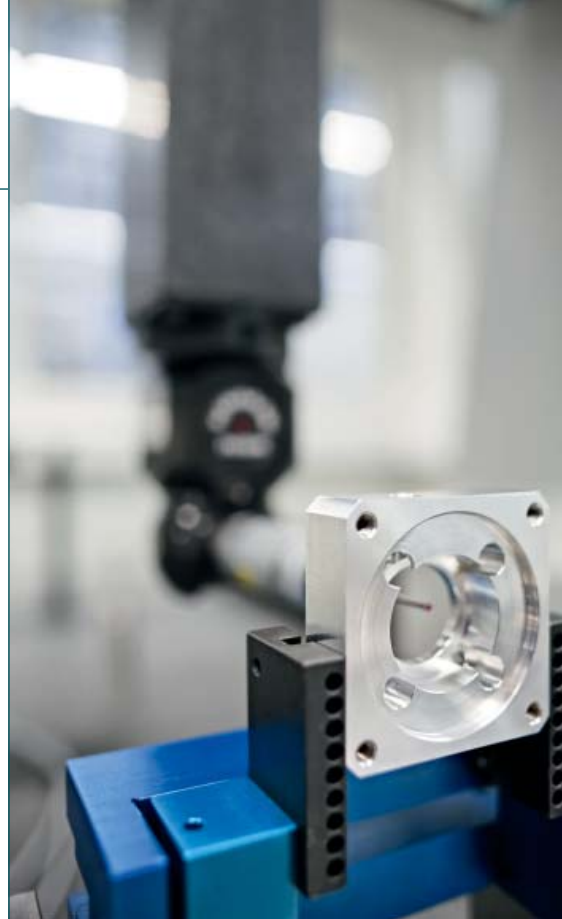
- > Ein breites Produktprogramm – Standardgetriebe, Sondergetriebe und Verzahnungsteile.
- > Sechs starke Standardbaureihen – viele Optionen.
- > Sondergetriebe – individuell auf Ihre Anforderungen zugeschnitten.
- > Verzahnungsteile – vielfältige Bearbeitungsmöglichkeiten.
- > Hohe Qualität und Flexibilität – bei optimalen Lieferzeiten.

**Innovativ und individuell:**  
Unsere Sondergetriebe.

Kompakte Bauform und höhere Leistungsdaten, spezielle Bauanweisungen. Lebensmitteltauglichkeit oder individuelles Design: Wir erfüllen auch Ihre komplexen Anforderungen – in allen Teilbereichen des Maschinenbaus. Die qualifizierten Spezialisten unserer Engineering-Abteilung gestalten Getriebe-lösungen und -systeme. Leistungs-, kosten- und qualitätsgerecht. Ihr Innovations-Vorteil: Wir setzen auf unsere Erfahrung, greifen zugleich neue Entwicklungen auf und integrieren diese in unsere Kundenlösungen.

**Zuverlässig und hochpräzise:**  
Unsere Verzahnungsteile.

Wir bieten Ihnen viele weitere Komponenten rund um die Antriebstechnik. Passend auf Ihren Bedarf und Ihre Anforderungen.



## Perfektion – in every detail. Our products.

**Powerful and efficient:**  
Our precision planetary gearboxes.

Whether in machine tools or die-casting machines, in packaging, printing and textile machines, in automation technology or in robotic painting systems: Our precision planetary gearboxes are ideally suited for numerous applications. We offer much more than just standard. The high-quality drive elements are continuously being developed further.

**At a glance:**

- > A broad product range – standard gearboxes, specialised gearboxes and gear parts.
- > Six strong standard model series – many options.
- > Specialised gearboxes – individually customised to your needs.
- > Gear parts – a wide range of options.
- > High quality and flexibility – with optimal delivery times.

**Innovative and individual:**  
Our specialised gearboxes.

Compact form and high performance, special construction requirements. Food grade certification or individual design: We fulfil even your most complex requirements – in all sectors of machine building. The qualified specialists of our engineering department design gearbox solutions and systems according to your performance, quality and quality needs. Your benefit from innovation: We utilise our experience and at the same time take advantage of new developments, integrating them into our customer solutions.

**Reliable and highly precise:**  
Our gear parts.

We offer you numerous additional components relating to drive technology. Perfect for your needs and demands.

## Leistung – auf hohem Niveau. Unsere Qualität.

Ihre Zufriedenheit ist unser Maßstab – daher stehen die Qualität unserer Produkte und Leistungen für uns stets an erster Stelle.

Mit unserer Qualitäts- und Umweltpolitik sichern und erweitern wir den wirtschaftlichen Erfolg auf allen internationalen Märkten.

### Auf einen Blick:

- > **Zielorientiert.**  
Wir vereinbaren konkrete Qualitätsziele – unter Verantwortung der Führungskräfte, unter Einbeziehung aller Mitarbeiter sowie unter Berücksichtigung der Arbeitsqualität.
- > **Engagiert.**  
Wir setzen auf ein hoch motiviertes und qualifiziertes Team. Neben entsprechenden Schulungen und Unterweisungen erhalten unsere Mitarbeiter sowohl die Befugnisse als auch die Verantwortung für ihre jeweiligen Tätigkeiten.

- > **Konsequent.**  
Wir befinden uns in einem Prozess der kontinuierlichen Verbesserung – und verbinden die großen Schritte der Innovation mit den kleinen Schritten der ständigen Optimierung
- > **Nachweislich.**  
Wir unterhalten und dokumentieren ein umfassendes Qualitäts- und Umweltmanagement-System, das alle Phasen der Leistungserstellung umfasst. Alle normrelevanten Regelungen sind in der Dokumentation des QM /UM- Systems beschrieben.

## Power – at a high level. Our quality.

*Your satisfaction is our measuring stick – that's why the quality of our products and services are always our top priority.*

*With our quality and environmental policy we secure and expand our economic success on all international markets.*

### *At a glance:*

- > **Goal oriented.**  
*We declare concrete quality goals – under the responsibility of the management and involvement of all employees as well as consideration of the quality of work.*
- > **Committed.**  
*We put emphasis on a highly motivated and qualified team. In addition to training and instruction, our employees receive authority as well as responsibility for their activities.*

- > **Consistent.**  
*We are in a process of continuous improvement – and we connect the large steps of innovation with the small steps of continual optimisation.*
- > **Verifiable.**  
*We maintain and document a comprehensive quality and environment management system that comprises all phases of the rendering goods and services. All regulations relevant to the standards are described in the documentation of the QM/EM system.*





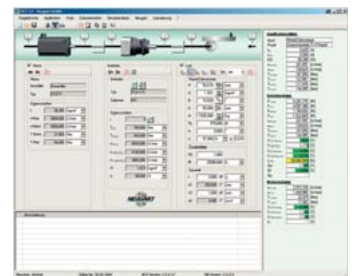
## Einfach mehr Nutzen. Unser Service.

Wir schaffen nicht nur Produkte, sondern gestalten Lösungen – funktionsgerecht, wirtschaftlich, zukunftsweisend. Daher setzen wir auf eine intensive Zusammenarbeit sowie auf eine rundum passende Dienstleistung für Sie.

> **Aus einer Hand:**  
Von der Beratung bis zur Entwicklung. Ihre Aufgabe, unser Auftrag: Wir beraten Sie und entwickeln gemeinsam neue und maßgeschneiderte Lösungen. Rund 10% unserer Mitarbeiter arbeiten in Konstruktion und Entwicklung.

> **Auf neuem Stand:**  
Know-how und Technologie. Vertrauen Sie auf innovative und bewährte Fertigungsverfahren und auf das Wissen unserer Mitarbeiter. NCP, die Auslegungssoftware für den Antriebsstrang, steht Ihnen kostenlos zur Verfügung. Und unsere Website bietet Ihnen einen umfassenden Download-Bereich – mit CAD-Zeichnungen, Maßblättern oder Betriebsanleitungen.

> **Auf alle Fälle:**  
Effizienz im Mittelpunkt. Mit unserer erweiterten Produktionsfläche von insgesamt 11.000 m<sup>2</sup> können wir optimale Lieferzeiten für unsere Standardprodukte garantieren. Zudem profitieren Sie von fair kalkulierten Marktpreisen, von einer permanenten Kostenoptimierung – bei stets hochwertiger Qualität.



## Simply greater benefit. Our service.

*We don't just make products, we create solutions – functional, economical and forward-looking. Therefore, intensive collaboration and the right service for you are important to us.*

> **From one source:**  
From consulting to development. Your task, our job: We provide consulting and develop new and customised solutions together with you. Roughly 10% of our employees work in development and design.

> **At a new level:**  
Know-how and technology. Trust in innovative and proven manufacturing methods and in the knowledge of our employees. NCP, the design software for the power train, is available to you at no cost. And our website offers you a comprehensive download area – with CAD drawings, dimension sheets or operating instructions.

> **On all accounts:**  
Focus on efficiency. With our expanded production area of 11,000 m<sup>2</sup> we can guarantee optimal delivery times for our standard products. You also profit from fairly calculated market prices, from permanent cost optimisation – with consistent high quality.



## Global für Sie aktiv. Unser Netzwerk.

Unser hoher Standard in Produktqualität, Support und Service wird international geschätzt: Mit über 20 Vertretungen und Niederlassungen sind wir in allen wichtigen Industrienationen der Welt vertreten.

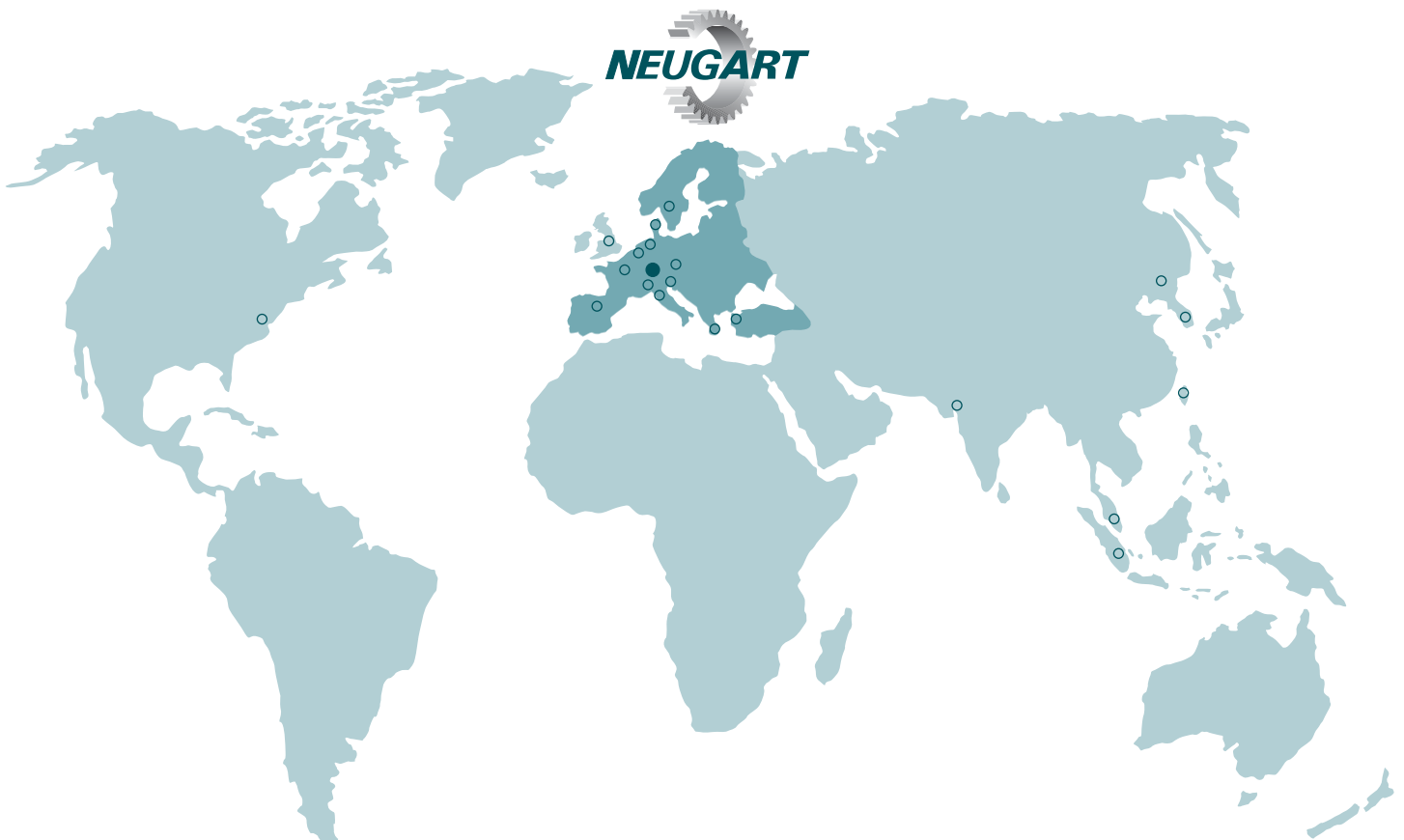
Wir fertigen unsere Produkte ausschließlich in Deutschland. In USA und China bedienen unsere Montage-Werke die regionalen Märkte, garantieren eine höhere Flexibilität bei Adaptionen sowie beste Lieferzeit.



## *Globally active for you. Our network.*

*Our high standard in product quality, support and service appreciated internationally: With over 20 representatives and branches, we are represented in all important industrial nations.*

*We manufacture our products exclusively in Germany. In the USA and China, our assembly factory serve regional markets, guaranteeing a high level of flexibility for adaptations as well as the shortest delivery times.*





**Stirnräder**  
*spur-toothed wheel*

Stirnräder mit geschliffenen und gehonten Zahnflanken bis Qualität 5, Modul 0,5–3  
max. Außendurchmesser 250 mm

*spur-toothed wheel with grounded and honed tooth profile up to quality 5, module 0,5–3  
max. outside diameter 250 mm*

**Kegelräder**  
*bevel gears*

Kegelräder, gefräst, gerade verzahnt bis Modul 1,4; max. Durchmesser 100 mm

Kegelräder, gehobelt, gerade verzahnt bis Modul 2; max. Durchmesser 120 mm

*bevel gears, milled, straight spur toothed up to module 1,4; max. diameter 100 mm*

*bevel gears, planed, straight spur toothed, up to module 2; max. diameter 120 mm*



**Zahnstangen**  
*spur racks*

Zahnstangen geradeverzahnt bis Modul 4; max. Länge 1000 mm

Zahnstangen schrägverzahnt bis Modul 1,25; max. Länge 400 mm  
Ausführung gefräst, sauber gerichtet

*spur racks, straight spur toothed, up to module 4; length 1000 mm*

*spur racks, helical toothed, up to module 1,25; length 400 mm*





## Innenverzahnungen *Internal gearing*

geräumt/gestoßen  
Modul 0,3 – 3 bis Qualität 7

*broached/shaped*  
Module 0.3 – 3 up to quality 7

## kundenspezifische Kunststoffteile *customer-specific parts*

- Eigener Werkzeugbau
- Fachspezifische Unterstützung in der Konstruktionsphase bis zum Endprodukt

- *individual tool construction*
- *specialized support in the construction phase to end product*

### Unsere Werkstoffe:

- Polyamid
- Polyäthylen
- PTFE
- PEEK

### our material

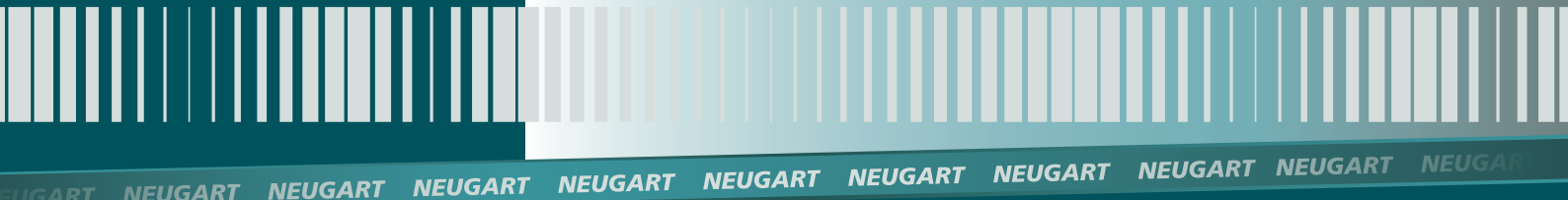
- Polyamide
- Polyethylene
- Teflon
- PEEK



## Schnecken und Gewindewellen *worm and thread shafts*

Schnecken und Gewindewellen feingefräst bis Modul 2

*worm and thread shafts, precision-milled up to module 2*



NEUGART NEUGART NEUGART NEUGART NEUGART NEUGART NEUGART NEUGART NEUGART NEUGART NEUGART NEUGART

Neugart GmbH  
Keltenstraße 16  
D-77971 Kippenheim  
phone: (+49) 7825-847 0  
fax: (+49) 7825-847 2999  
email: [vertrieb@neugart.de](mailto:vertrieb@neugart.de)  
internet: [www.neugart.de](http://www.neugart.de)

